



Zakład Inwestycji Miejskich sc  
Paweł Orleański, Magdalena Orleańska-Ordyniak  
Al. Powstańców Wielkopolskich 20  
63-400 Ostrów Wielkopolski

tel. (62) 735-02-34  
e-mail: ziminwestycje@gmail.com  
NIP: 622-10-09-267  
REGON: 250496533

# PROJEKT TECHNICZNY



nazwa obiektu budowlanego:

Modernizacja pomieszczeń sanitarnych w Szkole Podstawowej nr 6 im. Macieja Rataja –  
UMYWALNIA Z PRYSZNICOWNIĄ

adres obiektu budowlanego:

Szkoła Podstawowa nr 6 im. Macieja Rataja  
ul. Staroprzygodzka 112  
63 – 400 Ostrów Wielkopolski

imię i nazwisko / nazwa inwestora oraz jego adres:

Szkoła Podstawowa nr 6 im. Macieja Rataja  
ul. Staroprzygodzka 112  
63 – 400 Ostrów Wielkopolski

nazwa i adres jednostki projektowania:

Zakład Inwestycji Miejskich sc,  
P. Orleański, M. Orleańska-Ordyniak  
Al. Powstańców Wielkopolskich 20,  
63-400 Ostrów Wielkopolski

projektanci:

branża, zakres opracowania	imię i nazwisko	specjalność, numer uprawnień, podpis
branża architektoniczno- konstrukcyjna	mgr inż. Paweł Orleański	UAN.7342-26/91
branża architektoniczno- konstrukcyjna	mgr inż. Magdalena Orleańska - Ordyniak	
kierownik zespołu projektowego	mgr inż. Paweł Orleański	UAN.7342-26/91

Ostrów Wielkopolski, sierpień 2021r.

# PROJEKT REMONTU

## Spis zawartości opracowania:

- 1/ Podstawa opracowania
- 2/ Przeznaczenie i program użytkowy
- 3/ Zakres prac w budynku
- 4/ Uwagi końcowe
- 5/ Informacja BIOZ
- 6/ Zestawienie wyposażenia umywalni z prysznicownią
- 7/ Część graficzna:

Nr rysunku	Treść rysunku	Skala
I - 1	Rzut parteru, przekrój A-A (umywalnia z prysznicownią) – inwentaryzacja budowlana	1:50
-	Dokumentacja fotograficzna	-
1	Rzut parteru, przekrój A-A (umywalnia z prysznicownią) – projekt remontu	1:50
2	Schemat kolorystyki ścian	1:50
-	Wizualizacja nr 1 Wizualizacja nr 2 Wizualizacja nr 3 Wizualizacja nr 4 Wizualizacja nr 5	-

## 1/ Podstawa opracowania

- Zlecenie inwestora
- Wizja lokalna,
- Inwentaryzacja budowlana z lipca 2021r.
- Uzgodnienia z inwestorem,
- Rozporządzenie Ministra Infrastruktury z dnia 12 kwietnia 2002r w sprawie warunków technicznych, jakim powinny odpowiadać budynki i ich usytuowanie (z późniejszymi zmianami),
- Ustawa z dnia 7 lipca 1994 r. - Prawo budowlane (Dz.U. 2017 poz. 1332 z późn.zm.),
- Obowiązujące przepisy i normy.

## 2/ Przeznaczenie i program użytkowy

### 2.1. Funkcja pomieszczeń

Pomieszczenie umywalni z prysznicownią - objęte opracowaniem, stanowi część zespołu sanitarno-szatniowego znajdującego się w budynku Szkoły Podstawowej nr 6 w Ostrowie Wielkopolskim przy ul. Staroprzygodzkiej 112.

### 2.2. Stan techniczny pomieszczenia objętego opracowaniem

Pomieszczenie umywalni z prysznicownią wymaga remontu. Elementy wyposażenia wewnątrz, okładziny ścienne i posadzkowe, armatura i osprzęt sanitarny oraz oprawy oświetleniowe uległy zużyciu w trakcie użytkowania obiektu.

Istniejące instalacje wewnętrzne:

- instalacja wodociągowa i kanalizacyjna,
- instalacja elektryczna,
- instalacja centralnego ogrzewania,
- wentylacja mechaniczna pomieszczenia umywalni z prysznicownią.

## 3/ Zakres prac w budynku

Opracowaniem objęto pomieszczenie umywalni z prysznicownią o powierzchni użytkowej 17,42 [m<sup>2</sup>].

Zakres prac remontowych:

- rozebranie ścianek działowych między prysznicami,
- skucie istniejącej okładziny ściennej i posadzkowej,
- instalacja wodociągowo-kanalizacyjna:
  - przebudować istniejącą instalację wod. – kan. pod projektowane urządzenia sanitarne,
  - wykonanie podejścia z ciepłą wodą dla złączki do węża umieszczonej w skrzynce instalacyjnej podtynkowej 40x60x30 [cm],
  - wykonanie odwodnienia liniowego – wersja remontowa o wysokości zabudowy bez okładzin 70 [mm].

Instalacja wodociągowa i kanalizacyjna prowadzona podtynkowo.

- instalacja centralnego ogrzewania – istniejący grzejnik płytowy zdemontować, oczyścić oraz poddać renowacji lakierniczej, następnie ponownie zamontować,
- instalacja wentylacji mechanicznej – bez zmian,
- instalacja elektryczna wewnętrzna:
  - Wymiana lamp oświetleniowych świetłówkowych na lampy energooszczędne typu LED oraz doprowadzenie zasilania do dodatkowych opraw oświetleniowych przewodami YDY (750V) 3x1,5 [mm<sup>2</sup>], Oprawy załączane na czujnik ruchu. Oprawy oświetleniowe o IP20.
  - Wykonanie wypustów kablowych pod suszarki do rąk na fotokomórkę 230 [V] 1800 [W], pod suszarki suwnicowe do włosów i ciała 230 [V] 2000 [W]), przewodami YDY (750V) 3x2,5 [mm<sup>2</sup>] (urządzenia nie są objęte zakresem robót).
  - Wykonanie instalacji wyrównawczej (ekwipotencjalnej) pomieszczenia – podłączenie elementów metalowych instalacji i osprzętu oraz sprawdzenie poprawności działania i pomiary elektryczne. Przewody układać p.t. w przepisowych odległościach od pozostałych instalacji budynku.
- wyrównanie podłogi, oczyszczenie i gruntowanie,
- wykonanie podpłytkowej izolacji przeciwwilgociowej w płynie,
- ułożenie nowych płytek na posadzkach i ścianach.  
Wymiary płytek podłogowych: 60x60 [cm].  
Wymiary płytek ściennych: 60x30 [cm].  
Płytki podłogowe zaprojektowano jako ceramiczne antypoślizgowe.  
Minimalne wymagania dla parametrów technicznych zastosowanej posadzki:
  - Nasiąkliwość wg ISO 10545-3;  $E \leq 0,5\%$ ;
  - Klasa ścieralności – PEI – min klasa IV lub ścieralność wgłębna 175 [mm<sup>3</sup>]
  - Antypoślizgowość wg normy DIN 51097 (bosa stopa mokra) – klasa B;
  - Antypoślizgowość wg normy DIN 51130 (na stopę obutą) – klasa R11;
  - Elastyczne powłoki uszczelniające, poliuretanowe, dwuskładnikowe z przeznaczeniem do pomieszczeń mokrych, np. SOPRO PU-FD, Schomburg, Deitermann lub równoważne.
  - Wysokoelastyczny klej do płytek ceramicznych, do pomieszczeń mokrych, np. SOPRO, DEITERMANN lub równoważne
  - Fuga do spoinowania z przeznaczeniem do pomieszczeń mokrych , w systemie producenta kleju.
  - Materiały pomocnicze uszczelniające w systemie producenta zapraw klejowych, fugowych i powłok uszczelniających: taśmy, narożniki, kołnierze, itp.
- malowanie ścian (powyżej okładziny ściennej) i sufitu farbą z atestem do pomieszczeń mokrych, np. farbą lateksową,
- dostawa, montaż i podłączenie nowych brodzików prysznicowych, wylewek natryskowych podtynkowych, zaworów prysznicowych z baterią mieszającą,
- dostawa i montaż systemowych kabin prysznicowych z płyt HPL gr. min 12 [mm],
- dostawa, montaż i podłączenie nowych umywalk wraz z bateriami czasowymi.

#### **4/ Uwagi końcowe**

Niezależnie od informacji technicznych zawartych w projekcie, wykonawcę poszczególnych robót obowiązują - „Warunki techniczne wykonania robót budowlanomontażowych”, Warszawa 1990r, część I-IV, odpowiednie normy i DTR, które należy traktować jako uzupełnienie dokumentacji.

Materiały budowlane i wykończeniowe oraz wyposażenie wbudowane w budynek muszą posiadać aktualne świadectwa dopuszczenia do stosowania w budownictwie wydane przez ITB (lub równoważną instytucję) oraz świadectwo Państwowego Zakładu Higieny w Warszawie. Przy robotach przestrzegać i stosować przepisy BHP w szczególności ujęte w planie BIOZ.

Odstępstwo od projektu należy każdorazowo konsultować z autorami opracowania.

Projekt Budowlany stanowi podstawę uzyskania pozwolenia na Budowę.

Opracowali:

---

mgr inż. Paweł Orleański

---

mgr inż. Magdalena Orleańska-Ordyniak

**6/ INFORMACJA DOTYCZĄCA BEZPIECZEŃSTWA I OCHRONY ZDROWIA****OBIEKT:**

Modernizacja pomieszczeń sanitarnych w Szkole Podstawowej nr 6 im. Macieja Rataja – UMYWALNIA Z PRYSZNICOWNIĄ

**ADRES OBIEKTU:**

ul. Staroprzygodzka 112, 63-400 Ostrów Wielkopolski

**INWESTOR:**

Szkoła Podstawowa nr 6  
ul. Staroprzygodzka 112  
63-400 Ostrów Wielkopolski

**OPRACOWAŁ:**

Zakład Inwestycji Miejskich sc  
Paweł Orleański, Magdalena Orleańska-Ordyniak  
Al. Powstańców Wielkopolskich 20  
63-400 Ostrów Wielkopolski

**6.1. Zakres robót i kolejność realizacji obiektów**

- demontaż białego osprzętu,
- wyburzenie ścianek działowych między kabinami prysznicowymi,
- skucie istniejącej okładziny ściennej i posadzkowej
- przebudowa istniejącej instalacji wod. – kan. wewnętrznej,
- przebudowa instalacji elektrycznej wewnętrznej,
- ułożenie nowych płytek na posadzkach i ścianach,
- malowanie ścian (powyżej okładziny ściennej) i sufitu

**6.2. Elementy zagospodarowania działki lub terenu mogące stwarzać zagrożenie bezpieczeństwa i zdrowia ludzi**

Nie stwierdza się ww. zagrożeń. Zakres robót obejmuje prace wewnątrz budynku.

**6.3. Przewidywane zagrożenia podczas realizacji robót, skala i rodzaje zagrożeń:**

- uszkodzenia przy posługiwaniu się narzędziami,
- uszkodzenia przy transporcie materiałów,
- porażenia prądem przy wymianie instalacji na nową.

**6.4. Sposób prowadzenia instruktażu pracowników przed przystąpieniem do realizacji robót szczególnie niebezpiecznych**

Wszystkie prace budowlane mogą wykonywać wyłącznie pracownicy posiadający wymagane kwalifikacje, uzależnione od stanowiska, rodzaju pracy, którą będzie wykonywał pracownik. Każdy pracownik winien odbyć przeszkolenie w zakresie bezpieczeństwa i higieny pracy zgodnie ze stanowiskiem i specyfice wykonywanej pracy.

Przed przystąpieniem do wykonywania robót, należy informować pracowników o czynnikach mogących stwarzać zagrożenie na terenie budowy oraz sposobach przeciwdziałania zagrożeniom. W szczególności należy przestrzegać wymogów wynikających z przepisów bezpieczeństwa i higieny pracy w zakresie prowadzenia robót budowlanych, obowiązku stosowania środków ochrony indywidualnej itp. oraz zasadach postępowania w przypadku wystąpienia zagrożenia.

Wszystkie informacje bezpieczeństwa i ochrony zdrowia kierownik budowy zamieści kierownik budowy w „Planie bezpieczeństwa i ochrony zdrowia”. Wszyscy pracownicy winni być zapoznani z Planem bezpieczeństwa i ochrony zdrowia.

#### 6.5. Środki techniczne i organizacyjne zapobiegające niebezpieczeństwom robót w strefach szczególnie zagrożonych w tym zapewnienie bezpieczną i sprawną komunikację, umożliwiającą szybką ewakuację na wypadek pożaru, awarii i innych zagrożeń

Kierownik budowy określi sposób realizacji robót budowlanych oraz wskaże środków technicznych i organizacyjnych zapobiegających niebezpieczeństwom: zachowanie warunków BHP, nadzór kierownika budowy, używanie właściwej odzieży roboczej, używanie właściwego sprzętu i narzędzi oraz zapewni numery telefonów alarmowych wraz z apteczką pierwszej pomocy.

Roboty budowlane będą prowadzone pod nadzorem osób wykwalifikowanych ze stosownymi uprawnieniami. Przed przystąpieniem do robót budowlanych należy przeprowadzić szkolenie dla pracowników w zakresie planu „BiOZ”.

Przed rozpoczęciem robót pracownicy winni być zaopatrzeni do w odzież roboczą i ochronną, zgodnie z obowiązującymi przepisami (w tym kaski, rękawice ochronne), wraz z uwzględnieniem niebezpieczeństw wynikających z urazów mechanicznych, porażenia prądem, oparzenia, zatrucia, promieniowania, wibracji, upadku z wysokości lub innych szkodliwych czynników i zagrożeń związanych z wykonywaną pracą. Stosować urządzenia zabezpieczające i ochronne (np. osłony). Wszystkie urządzenia powinny być sprawne i posiadać aktualne atesty.

Codziennie w czasie na budowie przeprowadzać instruktaż stanowiskowy, z omówieniem sposobu prowadzenia robót, występujące i mogące wystąpić zagrożenia wraz ze sposobem zabezpieczeń. Pracownicy winni mieć stały dostęp do telefonów alarmowych, wraz z wykazem adresów najbliższego punktu opieki lekarskiej, straży pożarnej, policji, a także apteczkę pierwszej pomocy i środki i urządzenia przeciwpożarowe. Na budowie powinny znajdować się podręczne środki gaśnicze (gaśnice proszkowe, węże gaśnicze, hydranty, koce gaśnicze).


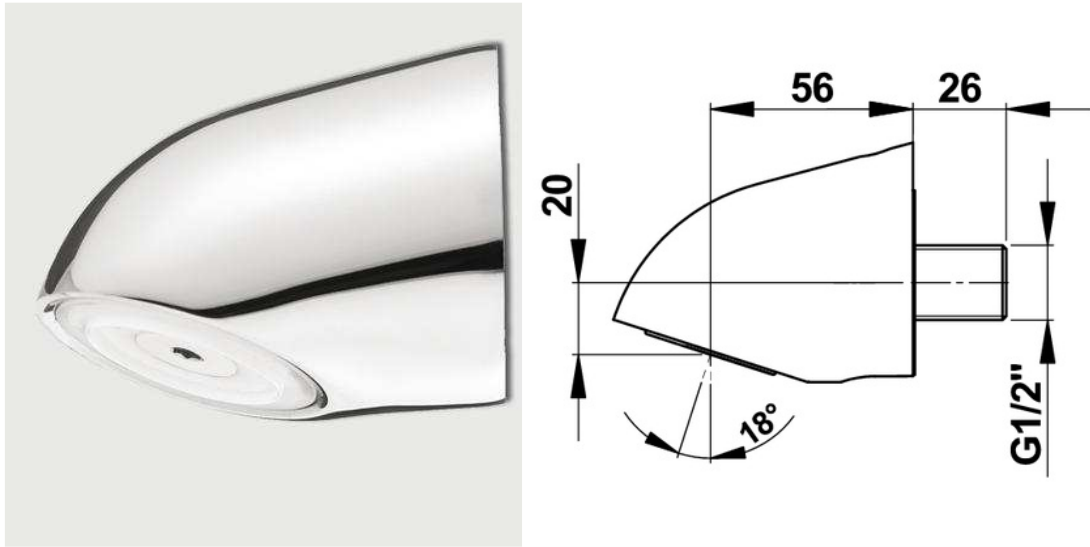
Wykonać i oznakować drogi umożliwiające ewakuację, komunikację i dojazd wozu straży pożarnej oraz karetki pogotowia. Drogi te muszą być zawsze dostępne i przejezdne.

Nazwa zadania: Modernizacja pomieszczeń sanitarnych w Szkole Podstawowej nr 6 im. M.Rataja - umywalnia z prysznicownią  
 Lokalizacja: ul. Staroprzygodzka 112; 63 – 400 Ostrów Wielkopolski

## ZESTAWIENIE WYPOSAŻENIA MODERNIZACJI

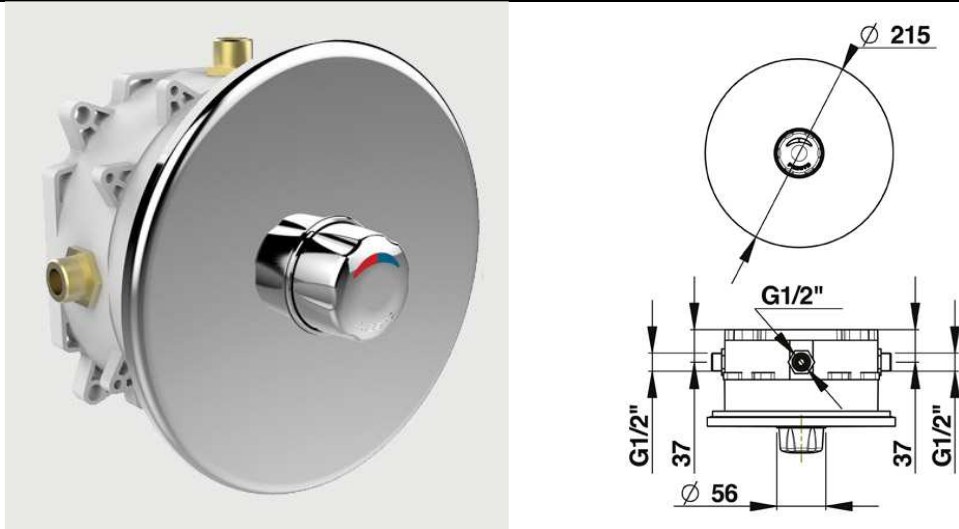

Lp.	Ozn.	Rodzaj wyposażenia	Jednostka	Ilość
1	2	3	4	5

### POMIESZCZENIE UMYWALNI Z PRYSZNICOWNIĄ

1.	1	<p>Systemowe sanitarne kabiny prysznicowe                      System ścian działowych SANIPOL HPL13 standard lub inny równoważny (do pomieszczeń o wysokiej wilgotności) w zestawie z drążkami z zasłonkami prysznicowymi (wzór zasłonek do uzgodnienia z Zamawiającym).</p> <p>Ścianki systemowe: • wykonane z wodoodpornej płyty kompaktowej HPL o grubości 13mm, • widoczne krawędzie zaoblone, • w standardzie w kolorze białym, popielatym, beżowym                      Drzwi: • wykonane z wodoodpornej płyty kompaktowej HPL o grubości 13mm, • szerokość skrzydła 600-1000mm, • widoczne krawędzie zaoblone, • frezowane na przylgę z uszczelką tłumiącą odgłosy zamykania, • drzwi w kolorach jak ścianki systemowe                      Wymiary: • maksymalna wysokość systemu 3000mm, • wysokość stopy/odległość elementów od poziomu posadzki: 150mm                      Okucia: • w wersji standardowej obustronnie gałka, rygiel z rozetą z oznacznikiem zajętości, • 3 nakładane zawiasy (w tym 1 samozamykający) z ocynkowanej stali, powleczonej tworzywem sztucznym w kilku kolorach do wyboru                      Profile: • aluminiowe, anodowane w kolorze naturalnym • ceownik, kątownik jako łączniki pomiędzy ścianami, • zwieńczenie jako element stabilizujący front i ścianki zewnętrzne                      Stopy: • trzpień z gwintem z ocynkowanej stali lub ze stali nierdzewnej, • tulejka i pokrywa podstawy wykonana ze stali szlachetnej – nierdzewnej, • wysokość: 150mm z regulacją +/-15mm                      Materiały montażowe: • wkręty, nity, dyble</p> 	[m <sup>2</sup> ]	9,05
2.	2	<p>Kompletna wylewka prysznicowa PRESTO lub inna równoważna                      Wylewka do instalacji podtynkowej, nieruchomoprzyłącze GZ 1/2".                      Zalecane wyposażenie dodatkowe antywandal : rozeta mocująca trzypunktowo do ściany.                      Wykonanie wandaloodporne</p>  <p>bateria mieszająca natryskowa podtynkowa                      Zestaw do zabudowy podtynkowej zawierający:</p> <ol style="list-style-type: none"> <li>1. Bateria mieszająca PRESTO Alpa S z systemem antyblokadowym S (lub nr 35190 bez antyblokady)</li> <li>2. Skrzynka montażowa z przyłączami GZ 1/2"</li> <li>3. Rozeta maskująca – metal chrom o średnicy 215 mm</li> </ol> <ul style="list-style-type: none"> <li>• Uruchamianie poprzez naciśnięcie pokrętła</li> <li>• wypływ 8 l/min</li> <li>• czas wypływu 30 sekund</li> <li>• regulacja temperatury poprzez obrót pokrętła</li> <li>• w zakresie 180 stopni</li> <li>• możliwość blokady nastawy max. temperatury wody ciepłej</li> <li>• zawór ukryty za rozetą metal chrom</li> </ul>	[szt.]	6



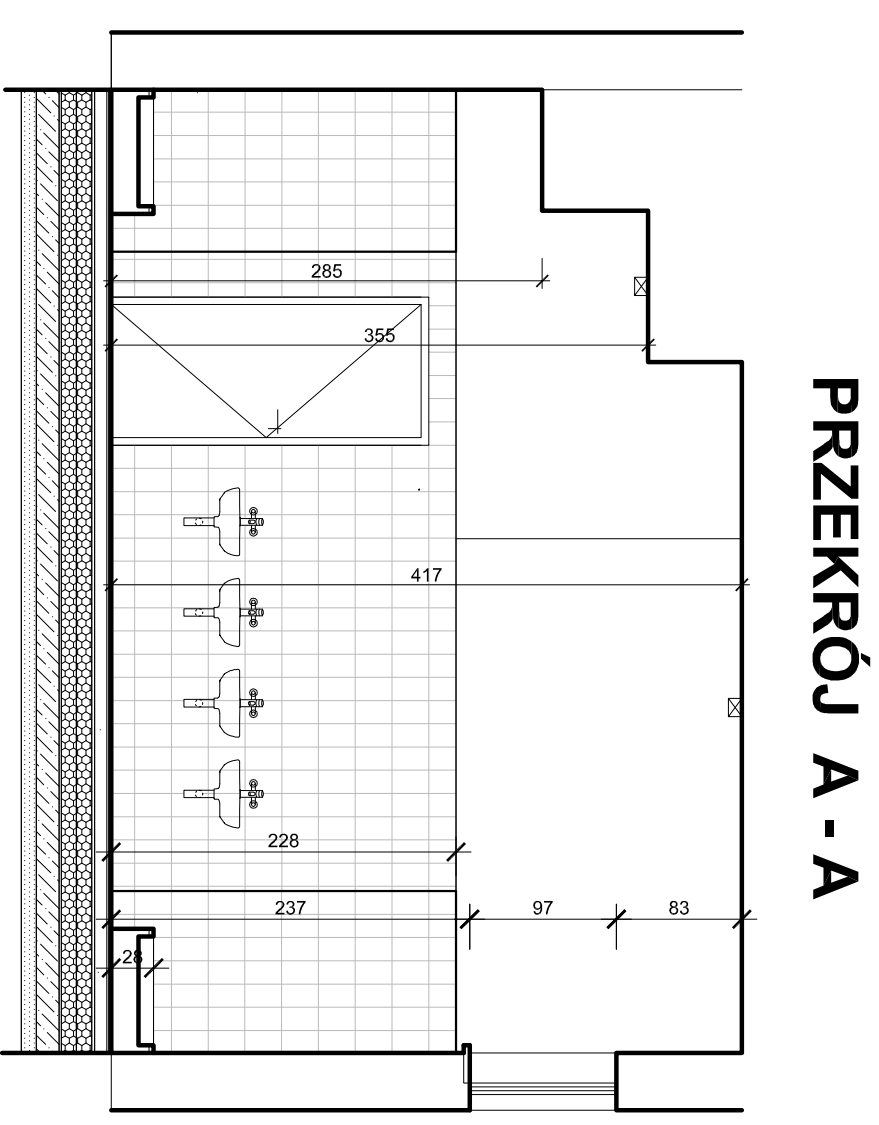
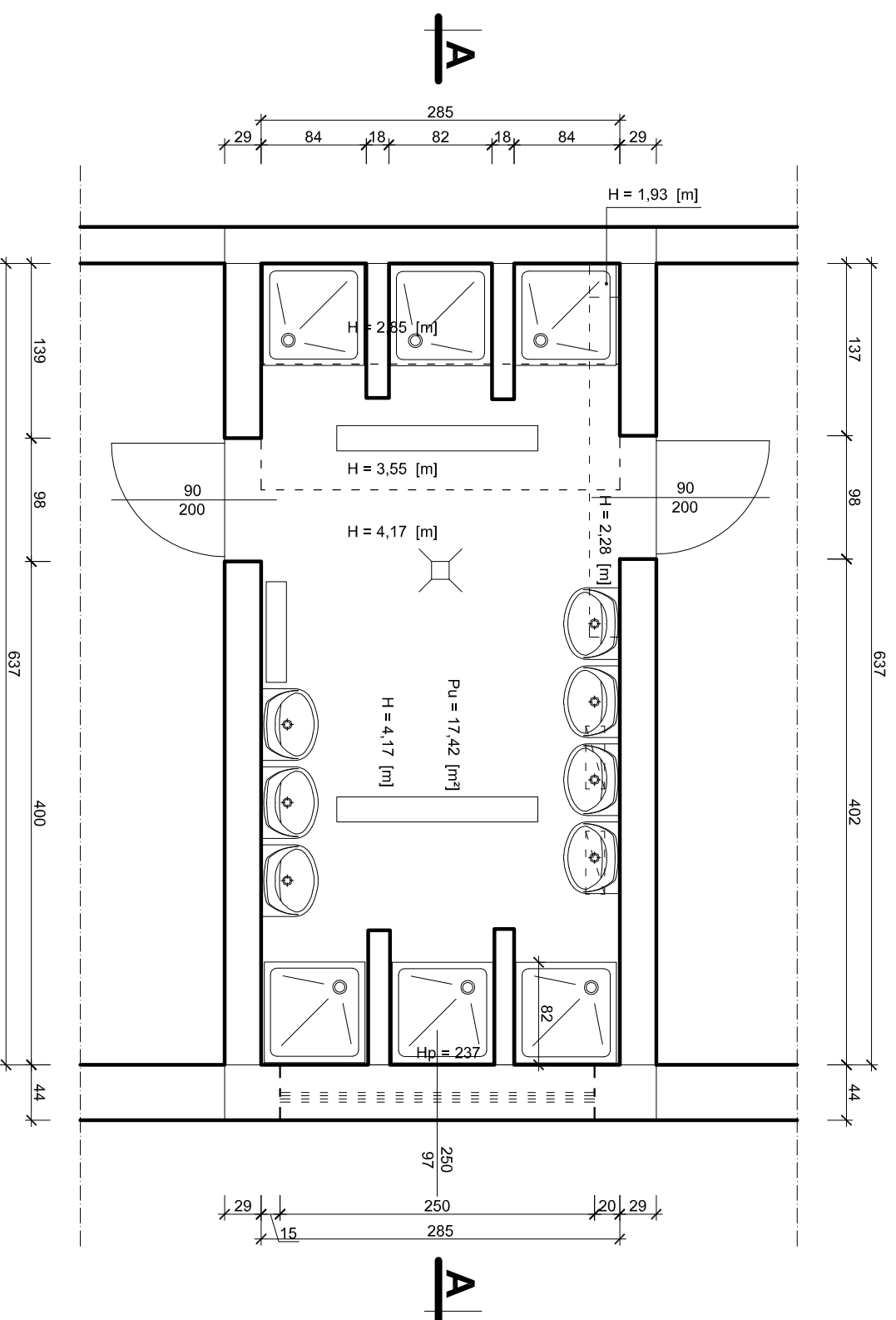
### ZESTAWIENIE WYPOSAŻENIA MODERNICAJI

Lp.	Ozn.	Rodzaj wyposażenia	Jednostka	Ilość
				
3.	3	<p>Odpływ podłogowy liniowy Viega Advantix Vvario (kompletny) l=95 [cm] lub inny równoważny</p> <p>Viega Advantix Vario - odpływ liniowy (korpus) o regulowanej długości 30-120 cm 4965.10 to odpływ liniowy na wymiar stworzony przez firmę Viega. Produkt posiada możliwość regulacji długości w zakresie 30-120 cm. Dzięki takiej możliwości odpływ liniowy Viega Advantix Vario można dostosować do każdej sytuacji montażowej w takim zakresie. Zarówno korpus o długości 120 cm, jak i ruszt można przyciąć co do milimetra na każdy wymiar w zakresie do 30 cm. Zapewnia to architektom pełne pole manewru przy projektowaniu w łazience brodzików kafelkowych. Ogromną zaletą odpływu liniowego Viega jest jego wygląd. Odpływ Viega posiada atrakcyjne wzornictwo oraz stylową listwę odpływową ze stali nierdzewnej, która sprawdzi się do każdego układu płytek. Minimalizm uzyskany przemyślnym designem nie skupia na sobie wzroku użytkownika i nie dominuje nad otoczeniem. Po ułożeniu płytek widoczna jest tylko wąska szczelina, którą można dokładnie otoczyć płytkami o wypolerowanych krawędziach, albo profilami montażowymi w wersji matowej lub na wyski połysk. Szerokość szczeliny odpływowej wynosi zaledwie 20 mm. Elastyczny sposób montażu odpływu Viega Advantix Vario dotyczy także jego wysokości. Płynnie regulowane nóżki pozwalają na precyzyjne dopasowanie górnej krawędzi odpływu do wysokości podłoża w zakresie 95-150 mm. Podobnie działające podpórki umożliwiają także precyzyjną instalację rusztu w zakresie 15-30 mm. Produkt nadaje się do kompletowania z rusztami stal błyszcząca SR2 4965.31 686291, stal szorstkowana SR1 4965.30 686284 oraz SR1 - 686284 lub SR2 – 686291.</p> 	[kpl.]	3
4.	4	<p>Płytki podłogowe</p> <p>Minimalne właściwości techniczne płytek podłogowych:</p> <ul style="list-style-type: none"> <li>- łatwozmywalne</li> <li>- antypoślizgowość wg normy DIN 51130 (na stopę obutą): klasa R11,</li> <li>- antypoślizgowość wg normy DIN 51097 (bosa stopa mokra): klasa B,</li> <li>- ścieralność: klasa ścieralności min PEI 4 lub ścieralność wgłębna max 175 mm<sup>3</sup> (płytki barwione w masie),</li> <li>- wymiary: min 60 x 60 [cm],</li> <li>- kolorystyka do uzgodnienia z Zamawiającym.</li> </ul>	[m <sup>2</sup> ]	18,16
5.	5	<p>Płytki ściennie</p> <p>Minimalne właściwości techniczne płytek ściennych:</p> <ul style="list-style-type: none"> <li>- łatwozmywalne</li> <li>- wymiary: min 30 x 60 [cm],</li> <li>- płytki ułożone do wysokości 2,40 [m],</li> <li>- kolorystyka do uzgodnienia z Zamawiającym.</li> </ul>	[m <sup>2</sup> ]	43,703
6.	6	<p>Bateria czasowa, mieszacz manualny, wandaloodporna</p> <ul style="list-style-type: none"> <li>• Mieszacz manualny</li> <li>• Korpus wykonany z mosiądzu pokrytego chromem</li> <li>• Regulacja czasu przepływu wody</li> <li>• Redukcja ciśnienia wody</li> <li>• Wysoka odporność na akty wandalizmu dzięki wykonaniu z najwyższej jakości materiałów</li> <li>• Wyjątkowa trwałość i niezawodność</li> <li>• Produkt Włoski</li> <li>• Prosta obsługa</li> <li>• Łatwy montaż</li> <li>• 15 lat gwarancji producenta z wyłączeniem części eksploatacyjnych</li> <li>• Atest PZH, deklaracja CE</li> </ul>	[szt.]	6

### ZESTAWIENIE WYPOSAŻENIA MODERNICAJI

Lp.	Ozn.	Rodzaj wyposażenia	Jednostka	Ilość
		<p>Opcja z mieszaczem Przyłącze 2 x 1/2" Rodzaj mieszacza Ręczny Wykonanie Wandaloodporne - mosiądz pokryty chromem Czas przepływu wody Regulowany około 8-12 sekund ± 1 sekunda Uruchamianie Za pomocą przycisku Reduktor ciśnienia wody do 6l/min. Wylewka Wyposażona w perlator W zestawie Bateria, 2 wężyki 1/2" o długości 350 mm, 2 śrubunki 1/2" wyposażone w zawory zwrotne oraz uszczelki, zestaw montażowy do umywalki</p> 		
7.	7	<p>Umywalka 45 [cm] owalna z otworem, z przelewem np. NOVA PRO Koło                      Wymiary: 45 x 37 cm, kolor: biały</p> 	[szt.]	5
8.	8	<p>Brodzik kompozytowy prostokątny niski 120x100 [cm], z wykończeniem teksturowanym zapewniającym właściwości antypoślizgowe, osłona syfonu ze stali szlachetnej np. Roca STONEX wys. 3,1 [cm] w kolorze szarego łupka                      UWAGA: dociąć na szerokości celem uzyskania modułu</p> 	[szt.]	6

# UMYWALNIA POŁUDNIOWA - INWENTARYZACJA 1 : 50



PRZEKRÓJ A - A

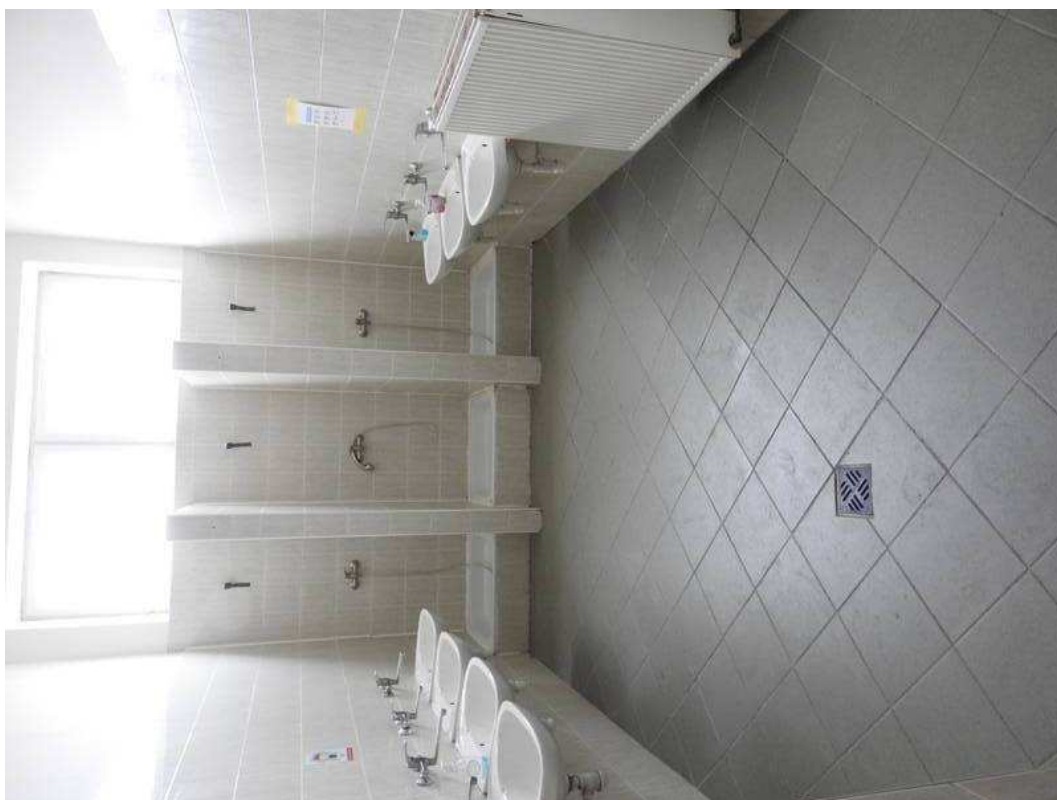
<b>RZUT PARTERU, PRZEKRÓJ A-A</b>		jednostka projektująca:	
<b>- POMIESZCZENIE UMYWALNI I PRYSZNICOWNI</b>		Zakład Inwestycji Miejstach sc	
<b>MODERNIZACJA POMIESZCZEN SANITARNYCH W SZKOLE</b>		P. Orleański, M. Orleańska-Ordyniak	
<b>PODSTAWOWEJ NR 6 IM. M. RATAJA</b>		Al. Powstańców Wielkopolskich 20	
<b>- UMYWALNIA I PRYSZNICOWNIA</b>		63-400 Ostrow Wielkopolski	
LOKALIZACJA:		tel. (62) 735-02-34	
Szkoła Podstawowa nr 6 im. M. Rataja		e-mail: zmiinwestycja@gmail.com	
ul. Staroprzyszodcka 112: 63 - 400 Ostrow wielkopolski		NIP: 622-10-90-267	
INWESTOR:		LIPIEC 2021	
Szkoła Podstawowa nr 6 im. M. Rataja		skala: 1 : 50	
ul. Staroprzyszodcka 112: 63 - 400 Ostrow wielkopolski		nr rys. 1-1	
STADIUM:		podpis	
INWENTARYZACJA BUDOWLANA		podpis	
PROJEKTANT:		podpis	
branża ogólnobudowlana		mgr inż. Paweł Orleański	
ASYSTENT		podpis	
branża ogólnobudowlana		mgr inż. Magdalena Orleańska - Ordyniak	
PROJEKTANTA:		podpis	
KIEROWNIK ZESPÓŁU PROJEKTOWEGO		mgr inż. Paweł Orleański	
UAN.7342-26/91		UAN.7342-26/91	

## DOKUMENTACJA FOTOGRAFICZNA

### UMYWALNIA I PRYSZNICOWNIA

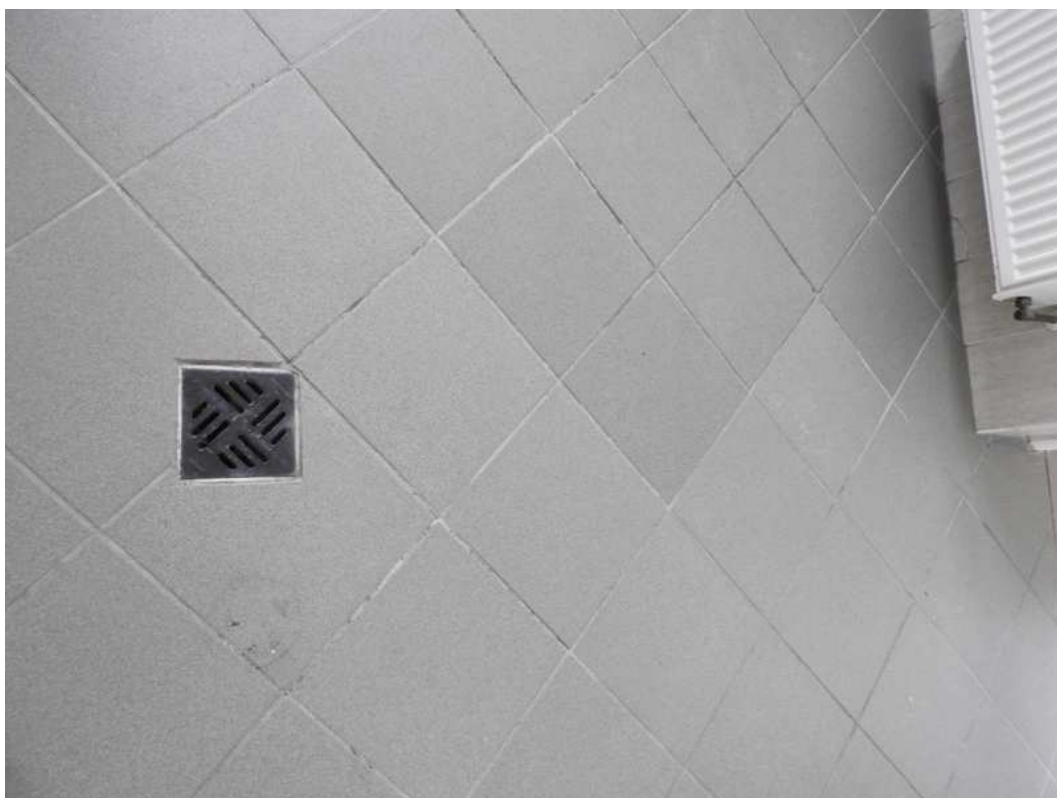












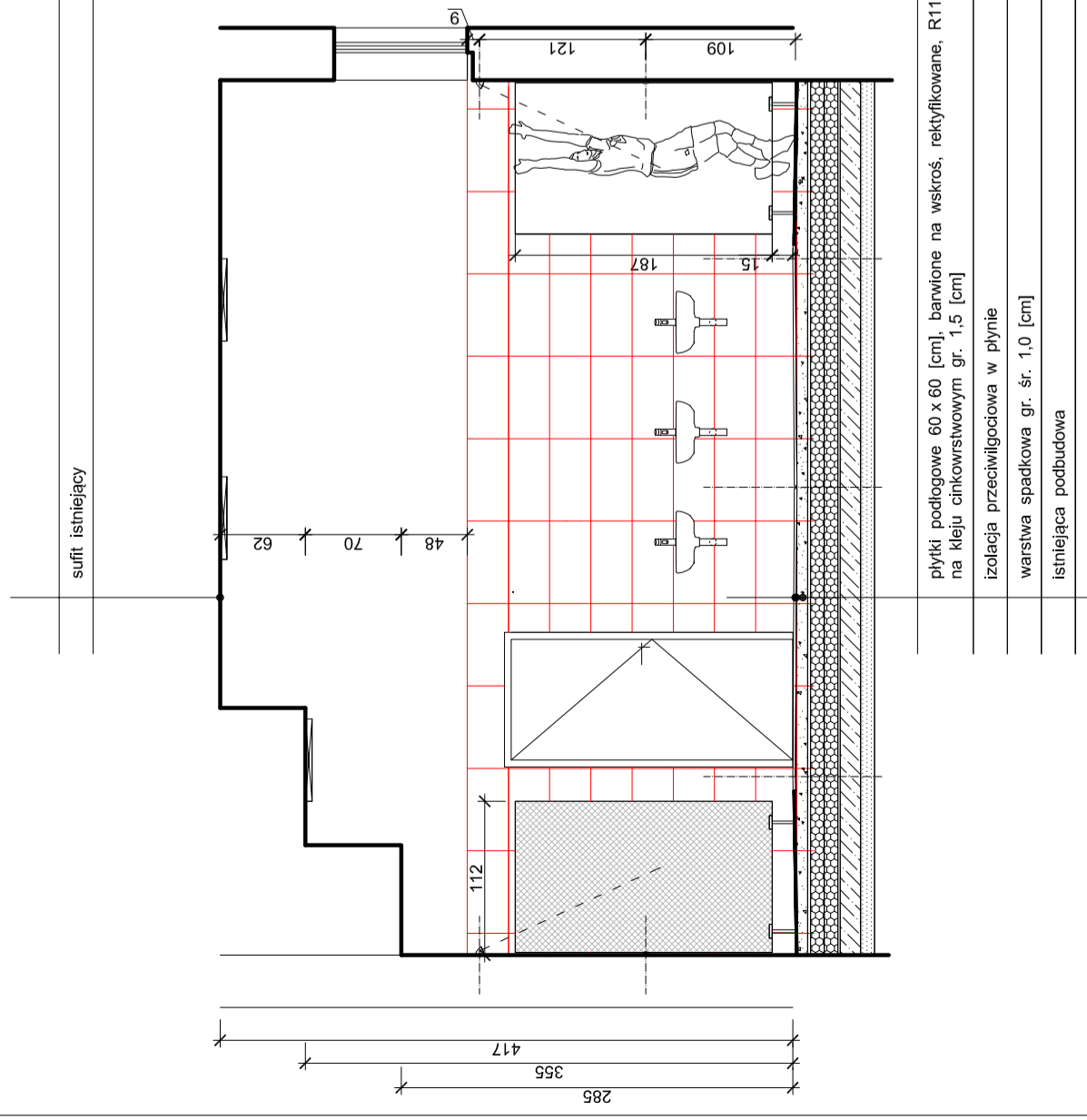






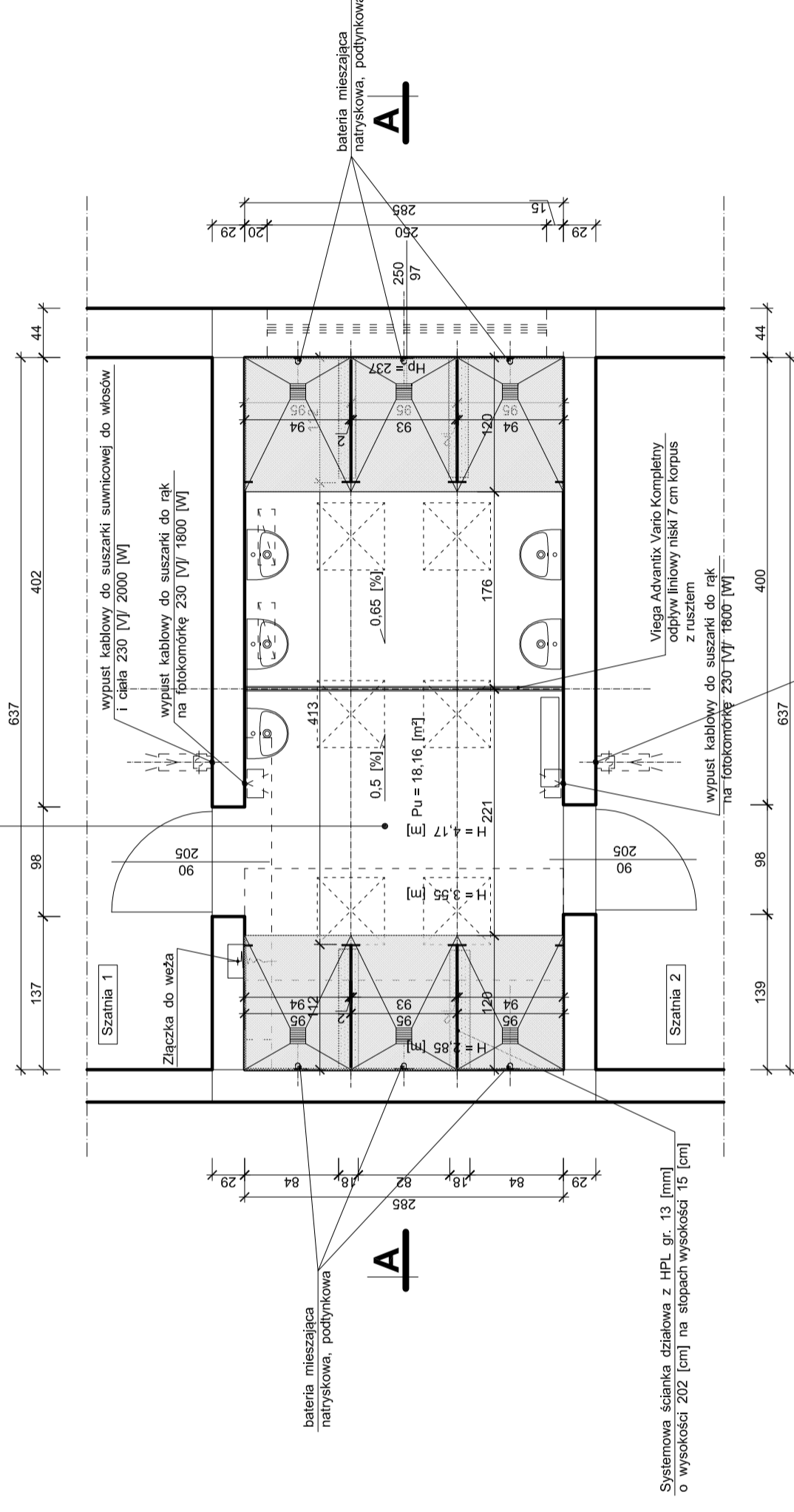
# MODERNIZACJA POMIESZCZEŃ SANITARNYCH W SZKOLE PODSTAWOWEJ NR 6 IM. M. RATAJA - UMYWALNIA Z PRYSZNICOWNIĄ 1 : 50

## PRZEKRÓJ A - A



- płytki podłogowe 60 x 60 [cm], betoniane na wskroś, rektyfikowane, R11 na kleju cinkowatowym gr. 1,5 [cm]
- izolacja przeciwilgociowa w pianie
- warstwa spadkowa gr. śr. 1,0 [cm]
- istniejąca podbudowa

<b>1</b>	pomieszczenie sanitarne (umywalnia i prysznicownia)
18,16 [m <sup>2</sup> ]	płytki podłogowe 60 x 60 [cm], rektyfikowane, antypoślizgowe R11



wypust kablowy do suszarki suwnicowej do włosów i ciała 230 [V] 2000 [W]

## LEGENDA

	brodzik prostokątny niski 120 x 100 [cm] np. Rocca STONEX gr. 3,1 [cm] kolor szary lupek lub inny równoważny <b>UWAGA (dotycząc na szerokości celem uzyskania modułu)</b>
	Wylewka prysznicowa podtynkowa, nieruchoma, przyłącze GZ 1/2" wraz z rozetą mocującą
	Zawór podtynkowy z rozetą maskującą
	Viega Advantix Vario Kompletny odpływ liniowy niski 7 cm korpus z rusztem
	Systemowa ścianka działowa z HPL gr. 13 [mm] o wysokości 202 [cm] na stopach wysokości 15 [cm]
	Umywalka 45 x 37 [cm] owalna z otworem, z przelewem np. NOVA PRO lub inna równoważna
	Bateria czasowa z mieszaczem manualnym, wyposażona w perlator
	Suszarka do rąk na fotokomórkę 230 [V] 1800 [W] POZA ZAKRESEM RZECZOWYM
	Istniejący grzejnik płytowy poddany renowacji lakonicznej
	Suszarka do włosów i ciała 230 [V] 2000 [W] POZA ZAKRESEM RZECZOWYM
	Wyburzenia
	lampa sufitowa, natynkowa LED 60 x 60 [cm], barwa światła 3000 [K], moc 60 [W], uruchamiana czujnikiem ruchu
	Złącza do węża z ciepłą wodą schowana w skrzynce instalacyjnej podtynkowej

## RZUT PARTERU, PRZEKRÓJ A-A - POMIESZCZENIE UMYWALNI I PRYSZNICOWNI

MODERNIZACJA POMIESZCZEŃ SANITARNYCH W SZKOLE  
PODSTAWOWEJ NR 6 IM. M. RATAJA  
- UMYWALNIA Z PRYSZNICOWNIĄ

LOKALIZACJA: Szkoła Podstawowa nr 6 im. M. Rataja  
ul. Staroprzyszgodzka 112; 63 - 400 Ostrów wielkopolski  
INWESTOR: Szkoła Podstawowa nr 6 im. M. Rataja  
ul. Staroprzyszgodzka 112; 63 - 400 Ostrów wielkopolski

STADIUM: PROJEKT REMONTU

PROJEKTANT: mgr inż. Paweł Orleański  
ASYSTENT: mgr inż. Magdalena Orleańska - Ordyńska  
PROJEKTANTA: mgr inż. Paweł Orleański  
MIEROWNIK ZESPÓŁU PROJEKTOWEGO: mgr inż. Paweł Orleański

SIERPIEŃ 2021

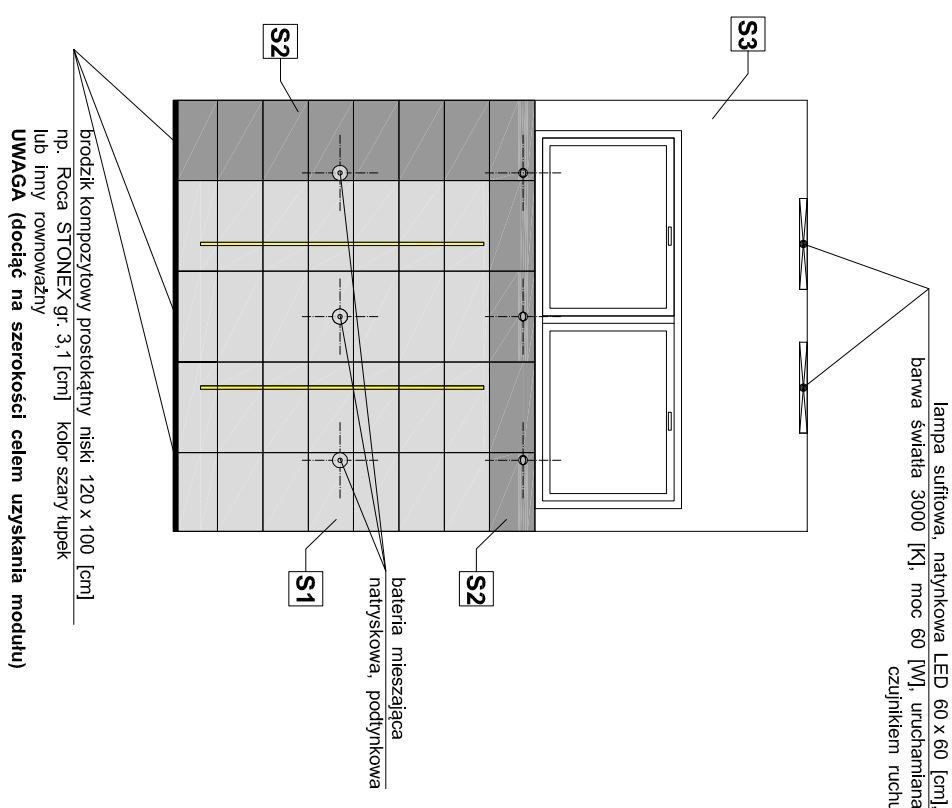
skala: 1 : 50  
nr rys. 1

jednostka projektująca:

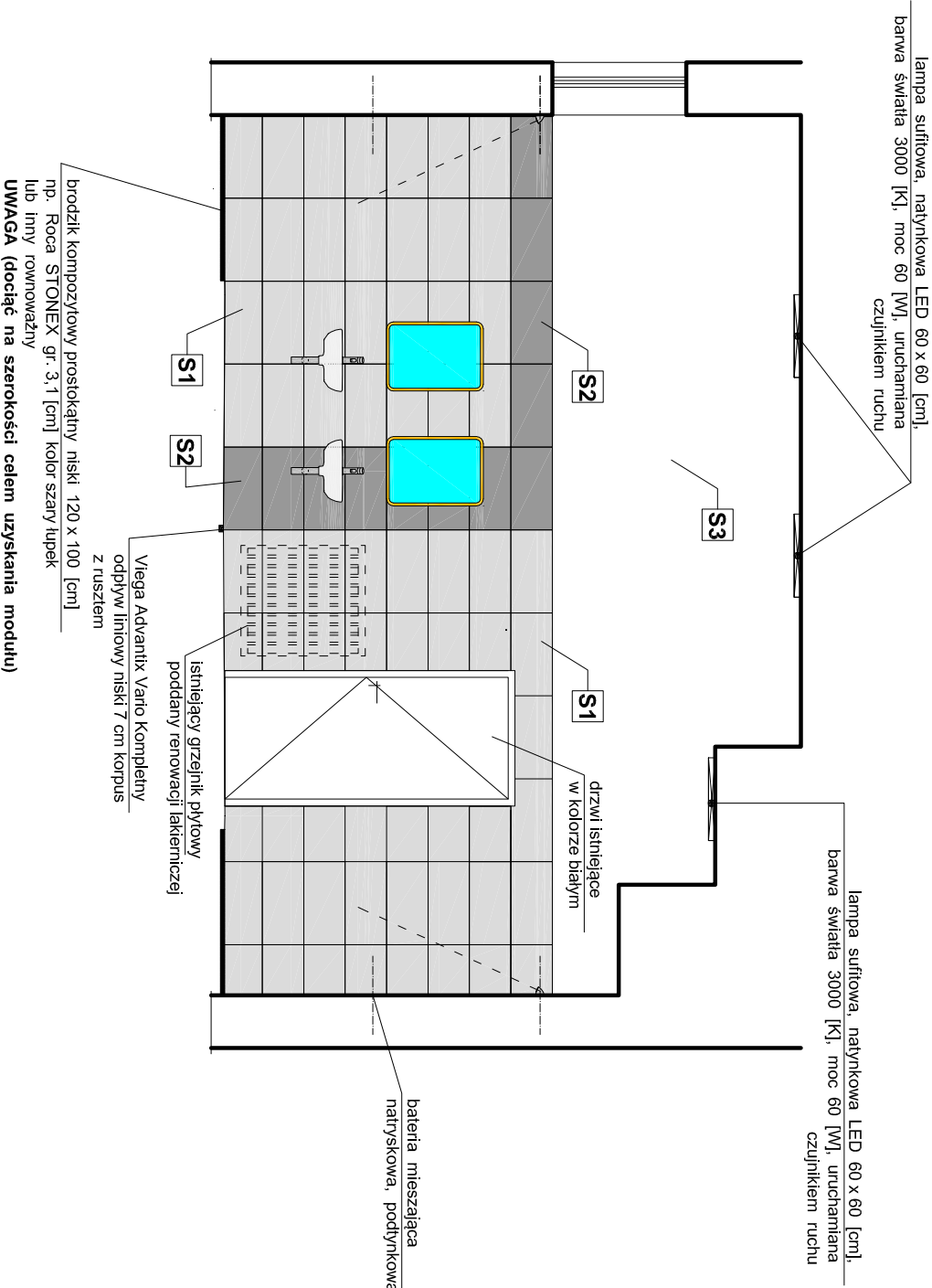
Zakład Inwestycji Miejskich sp. z o.o.  
P. Orleański, M. Orleańska-Ordyńska  
Al. Powstańców Wielkopolskich 20  
63-400 Ostrów Wielkopolski  
tel. (62) 755402-34  
e-mail: zmi@inwestycje@gmail.com  
NIP: 622-10-95-267



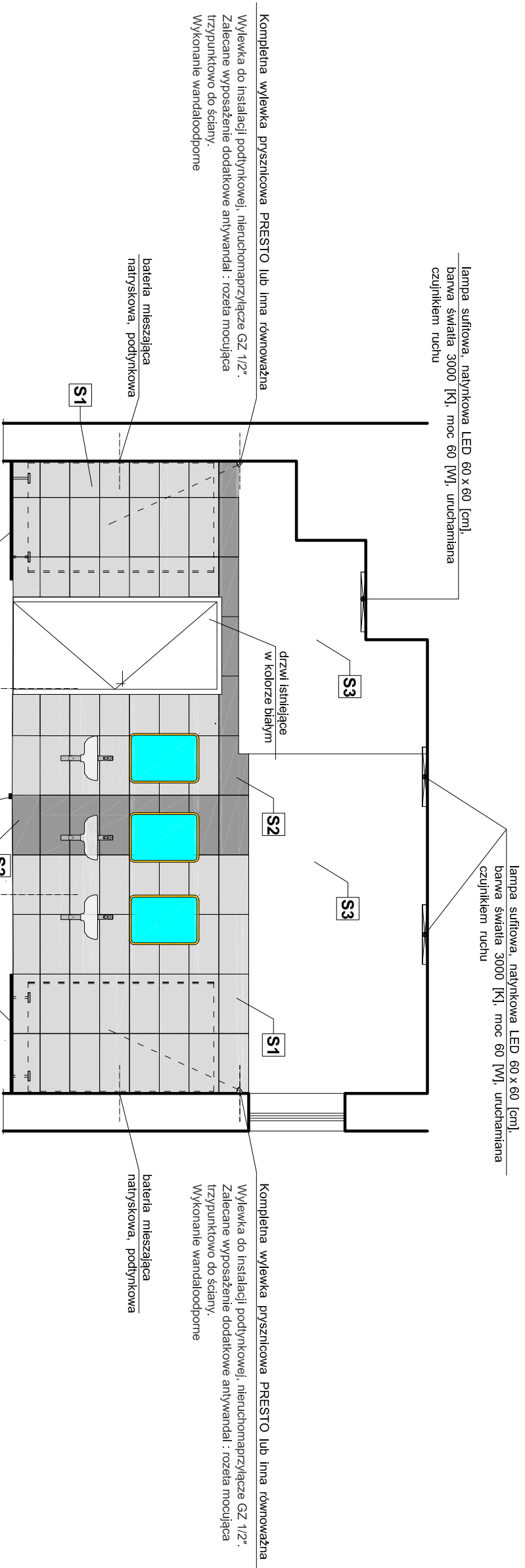
## ŚCIANA "C"



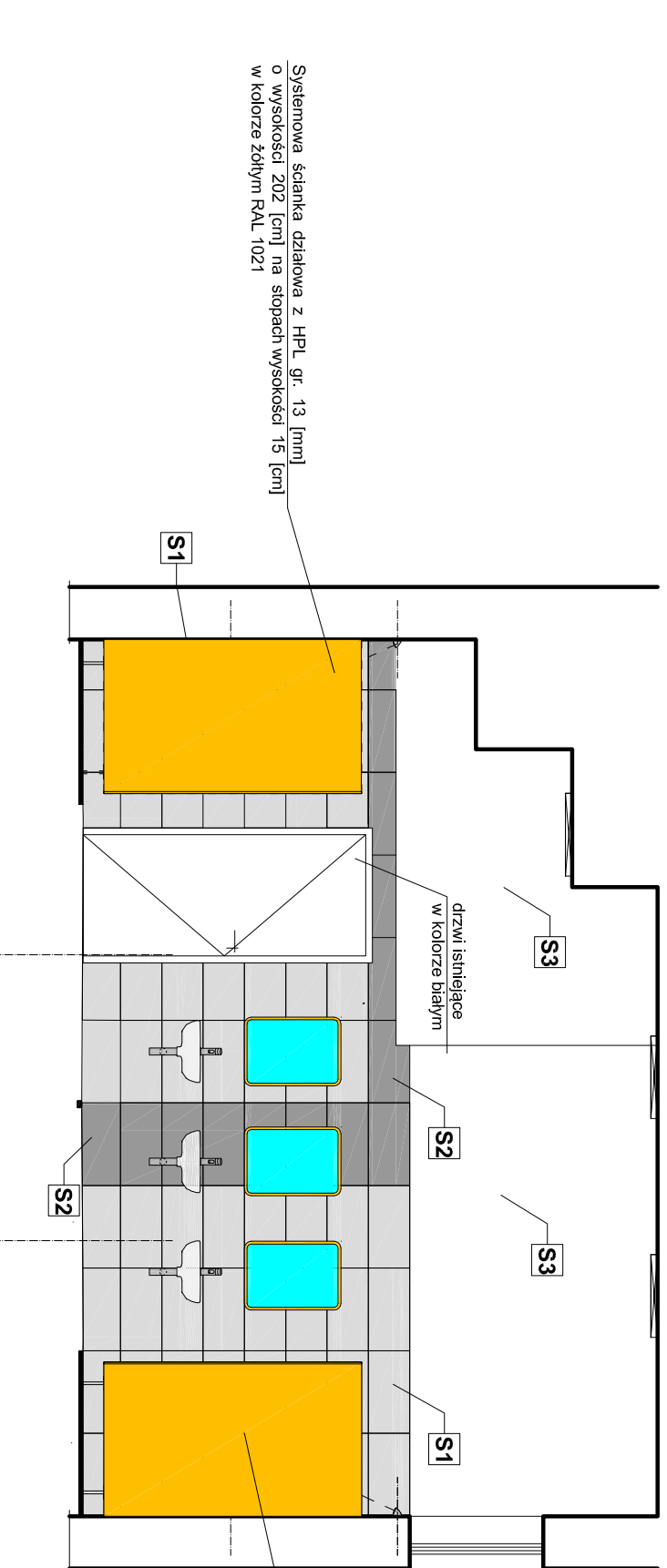
## ŚCIANA "B"



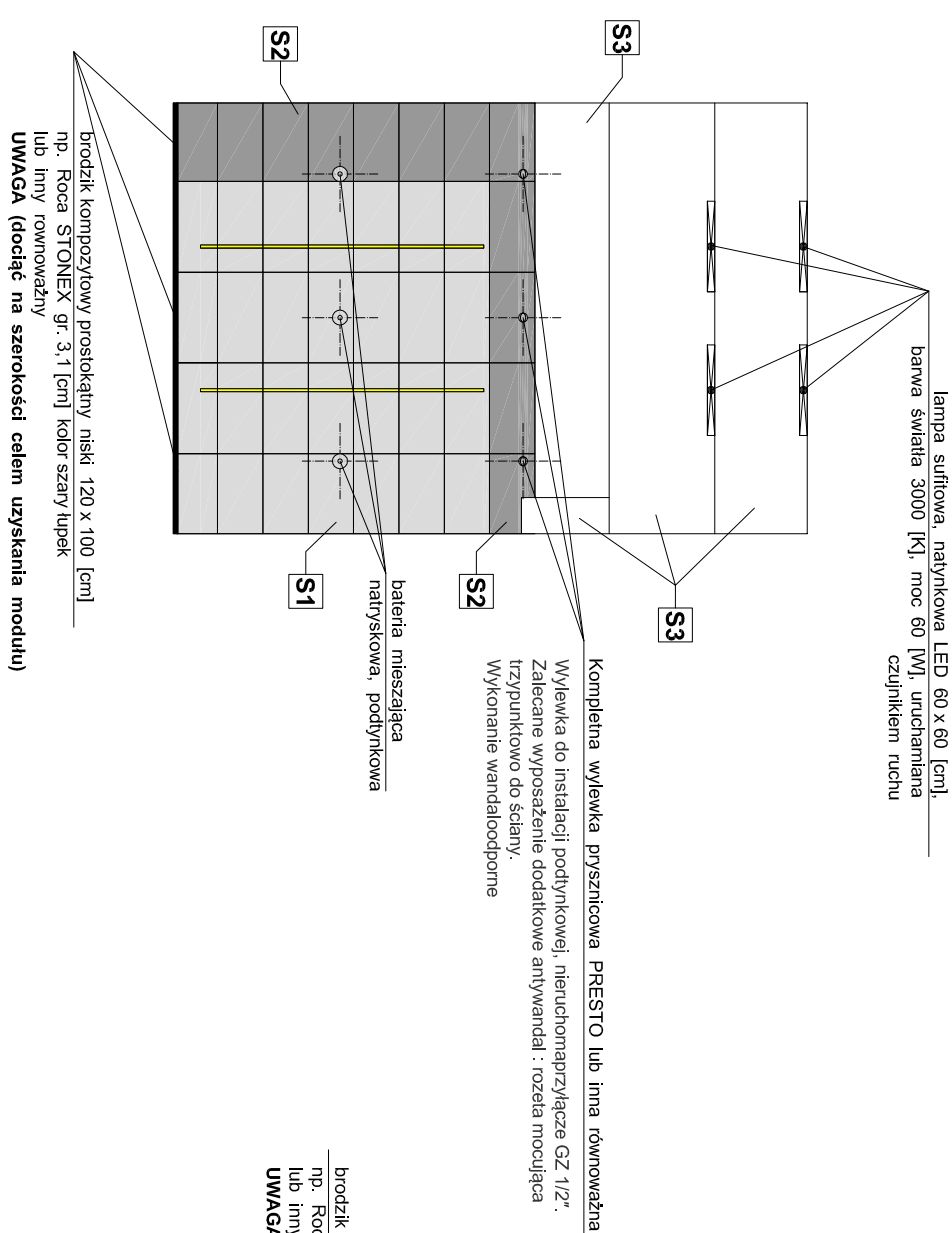
## ŚCIANA "A"



## ŚCIANA "A"



## ŚCIANA "D"



## LEGENDA:

- P1** - płytki podłogowe o wym. 60x60 [cm], rektyfikowane, nasadliwość wg ISO 10545-3: E ≤ 0,5%; klasa ścieralności - PEI - min klasa IV lub ścieralność widelna max. 175; antypoślizgowość wg normy DIN 51097 (tępa stopa mokra) - klasa B; antypoślizgowość wg normy DIN 51130 (na stopie suchą) - klasa R11; np. płytki podłogowe Doblo Gres Rekt. Struktura 59,8x59,8 [cm] gr. 1 [cm] firmy Paradyz
- P2** - płytki podłogowe o wym. 60x60 [cm], rektyfikowane, nasadliwość wg ISO 10545-3: E ≤ 0,5%; klasa ścieralności - PEI - min klasa IV lub ścieralność widelna max. 175; antypoślizgowość wg normy DIN 51097 (tępa stopa mokra) - klasa B; antypoślizgowość wg normy DIN 51130 (na stopie suchą) - klasa R11; np. płytki podłogowe Doblo Gres Rekt. Struktura 59,8x59,8 [cm] gr. 1 [cm] firmy Paradyz
- S1** - płytki ściennie o wym. 30x60 [cm], rektyfikowane, nasadliwość wg ISO 10545-3: E ≤ 0,5%; np. płytki ściennie Doblo Gres Rekt. Mat 29,8x59,8 [cm] gr. 1 [cm] firmy Paradyz
- S2** - płytki ściennie o wym. 30x60 [cm], rektyfikowane, nasadliwość wg ISO 10545-3: E ≤ 0,5%; np. płytki ściennie Doblo Grafit. Gres Rekt. Polar 29,8x59,8 [cm] gr. 1 [cm] firmy Paradyz
- S3** - powierzchnie powżej płytek ściennych (ściany i sufity) - tąba lakiemsowa NCS S 0500-N (kolor biały)

**UWAGA:** Do wykonania okładzin ściennych i podłogowych zastosować:

- wysokiejściennej kiel do płytek ceramicznych, do pomieszczeń mokrych.
- fugę do spoinowania z przeznaczeniem do pomieszczeń mokrych, w systemie producenta kleju.
- Narożniki zewnętrzne wykonanych poprzez fazowanie płytek pod kątem 45°

- UWAGA:**
- Wykonanie okładzin ściennych i podłogowych zastosować:
  - wysokiejściennej kiel do płytek ceramicznych, do pomieszczeń mokrych.
  - fugę do spoinowania z przeznaczeniem do pomieszczeń mokrych, w systemie producenta kleju.
  - Narożniki zewnętrzne wykonanych poprzez fazowanie płytek pod kątem 45°
- Umywalka 45 [cm] owalna z otworem, z przelewem np. NOVA PRO Kolo o wymiarach: 45 x 37 cm, kolor biały
- z
- bateria czasową, mieszacz manualny, wandaloodporna.
- Opcja z mieszaczem. Przyłącze 2 x 1/2". Rodzaj mieszacza. Ręczny. Wykonanie wandaloodporne
- mieszacz pokryty chromem. Czas przepływu wody. Regulowany okolo 6-72 sekund ± 1 sekunda.
  - Uruchamianie za pomocą przycisku. Reduktor ciśnienia wody, do 6litrn. Wykaska Wyposazona w perfektor. W zestawie bateria. Z wężem 1/2" o długości 350 mm. Z szubanki 1/2" wyposazone w zawory zwrotne oraz uszczelki, zestaw montażowy do umywalki.

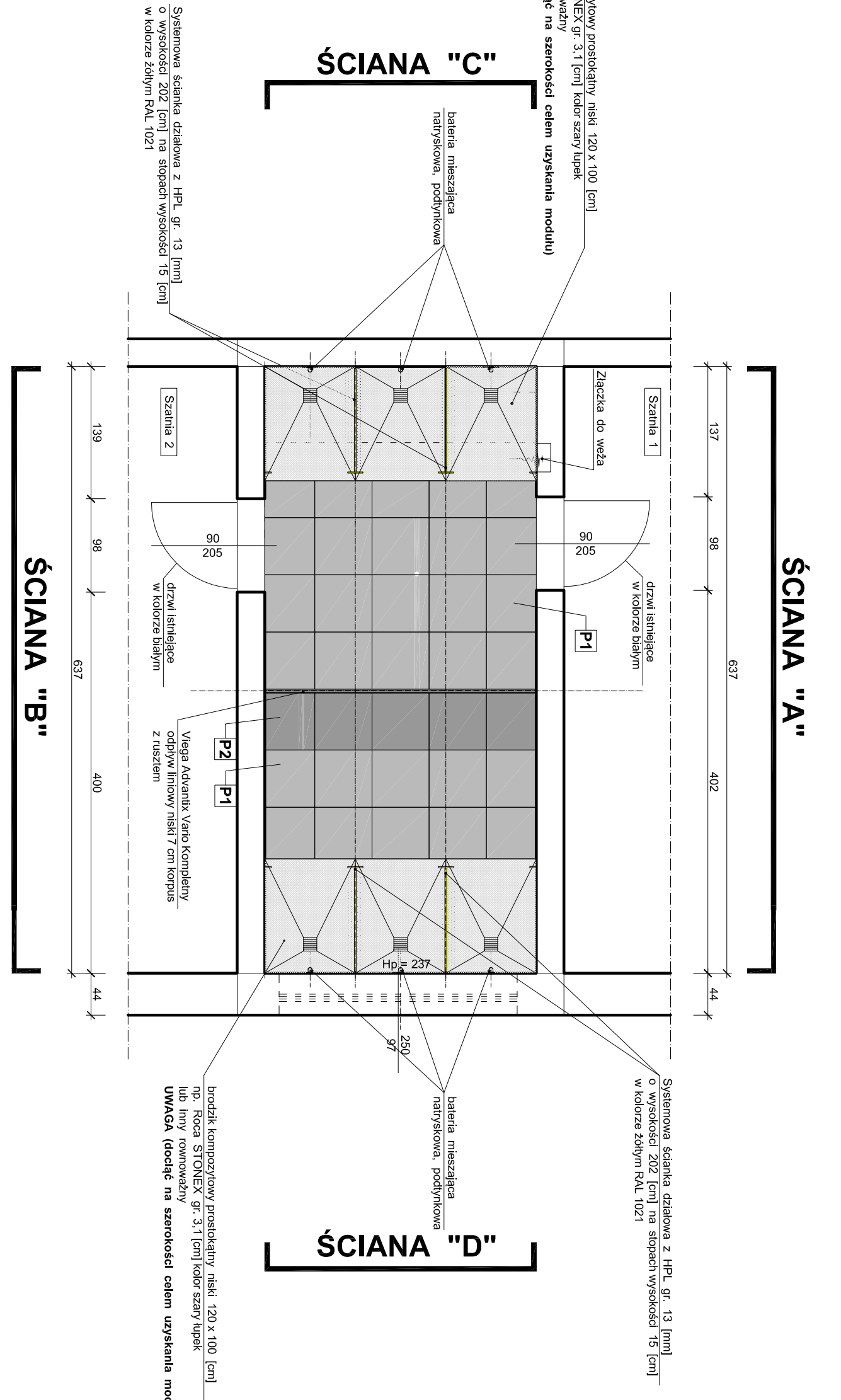
Lustra lazienkowe dekoracyjne w ramie malowanej aluminiowej w kolorze zdyłym zblizonym do RAL 1021 o wymiarach 70x50 [cm], głębokość 4 [cm]

## KONCEPCJA KOLORYSTYKI

### MODERNIZACJA POMIESZCZEŃ SANITARNYCH W SZKOLE

#### PODSTAWOWEJ NR 6 IM. MACIEJA RATAJA

##### - UMYWALNIA Z PRYSZNICOWNIĄ



**SCHEMAT KOLORYSTYKI ŚCIAN**

**- pomieszczenie umywalki z prysznicownią**

**MODERNIZACJA POMIESZCZEŃ SANITARNYCH W SZKOLE**

**PODSTAWOWEJ NR 6 IM. M. RATAJA**

**- UMYWALNIA Z PRYSZNICOWNIĄ**

LOKALIZACJA:	Szkola Podstawowa nr 6 im. M. Rataja		
OBJEKT:	Umywalka i prysznicownia		
INWESTOR:	Szkolny Powiatowy nr 6 im. M. Rataja w miejscowości		
STRONA:	UL. Sierozozgodzka 112, 63-400 Ostów, wielkopolski		
PROJEKTANT:	mgr inż. Paweł Orlowski	POSADA	SIERPIEŃ 2021
PROJEKTANTA:	mgr inż. Magdalena Orlowska - Orlowska	POSADA	1 : 50
KIEROWNIK ZESPOLU PROJEKTOWEGO:	mgr inż. Paweł Orlowski	POSADA	2

UWAGA!

Wymienione w niniejszym projekcie materiały (wskazanie nazw własnych, znaków towarowych, patentów lub pochodzenia) mają charakter przykładowy, jednak przyjmując rozwiązania inne, równoważne należy zastosować materiały o właściwościach takich samych lub zbliżonych do tych, które zostały określone w projekcie. Produkt równoważny to taki, który posiada te same cechy funkcjonalne, co wskazany w projekcie konkretny z nazwy lub pochodzenia, a jego jakość nie może być gorsza od jakości określonego w projekcie produktu.

Wszelka ostateczna kolorystyka ścian, sufitów, podłóg musi być wyprzedzająco na podstawie przygotowanych jej elementów i próbek akceptowana przez Zamawiającego.

## WIZUALIZACJA NR 1



---

Opracowała: Magdalena Orleańska-Ordyniak  
Zakład Inwestycji Miejskich s.c. Paweł Orleański, Magdalena Orleańska-Ordyniak

Data opracowania: sierpień 2021r.



## WIZUALIZACJA NR 2



---

Opracowała: Magdalena Orleańska-Ordyniak  
Zakład Inwestycji Miejskich s.c. Paweł Orleański, Magdalena Orleańska-Ordyniak

Data opracowania: sierpień 2021r.

## WIZUALIZACJA NR 3



---

Opracowała: Magdalena Orleańska-Ordyniak  
Zakład Inwestycji Miejskich s.c. Paweł Orleański, Magdalena Orleańska-Ordyniak

Data opracowania: sierpień 2021r.

## WIZUALIZACJA NR 4



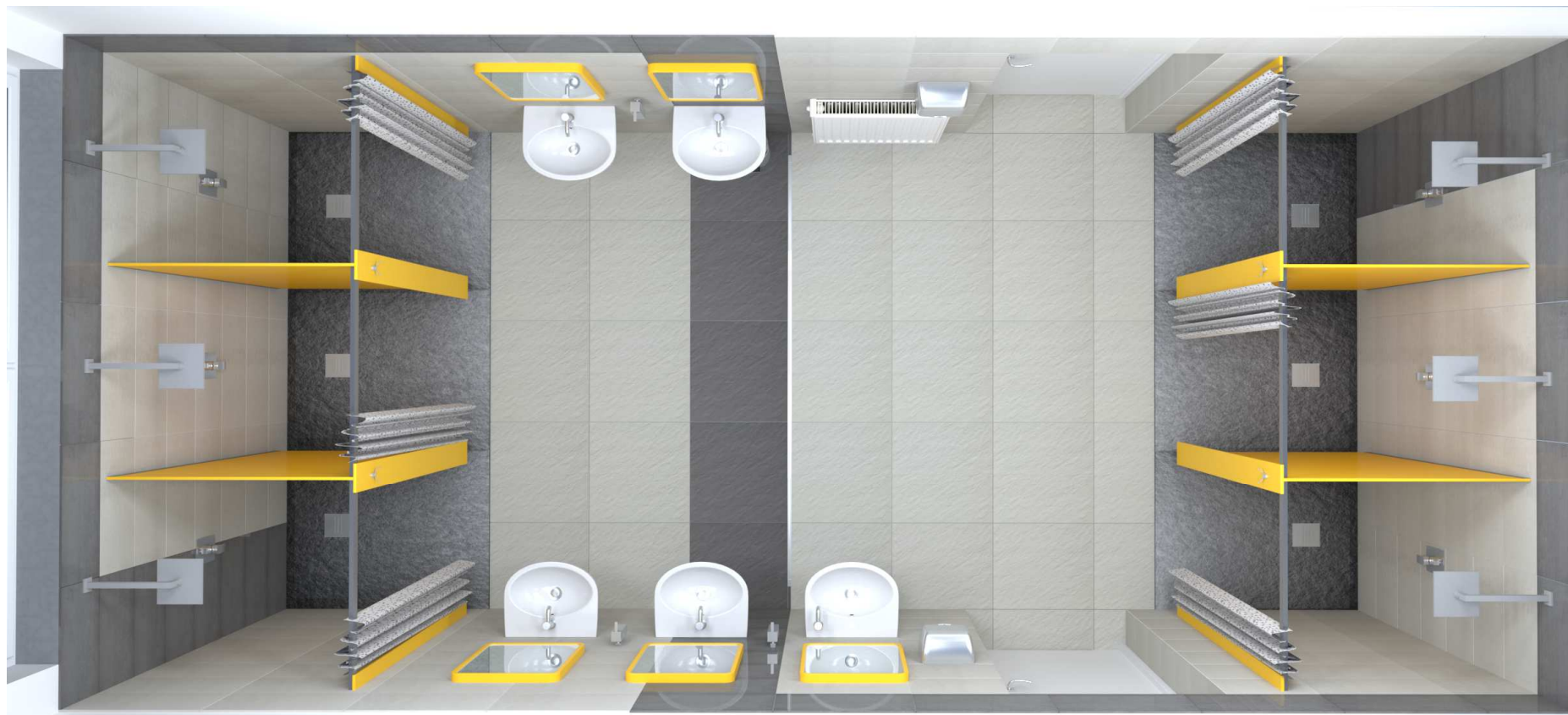
---

Opracowała: Magdalena Orleańska-Ordyniak  
Zakład Inwestycji Miejskich s.c. Paweł Orleański, Magdalena Orleańska-Ordyniak

Data opracowania: sierpień 2021r.



## WIZUALIZACJA NR 5



---

Opracowała: Magdalena Orleańska-Ordyniak  
Zakład Inwestycji Miejskich s.c. Paweł Orleański, Magdalena Orleańska-Ordyniak

Data opracowania: sierpień 2021r.